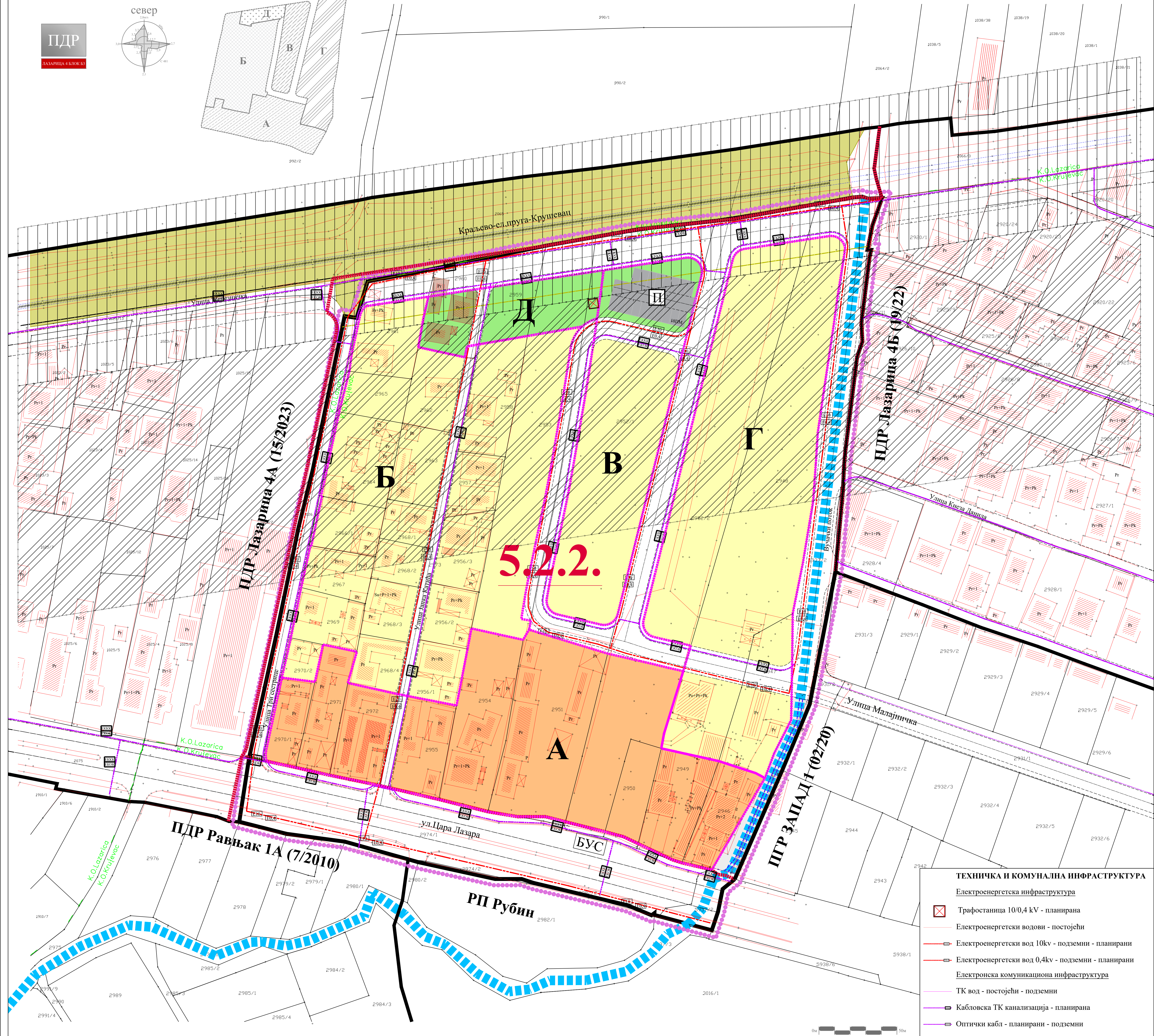
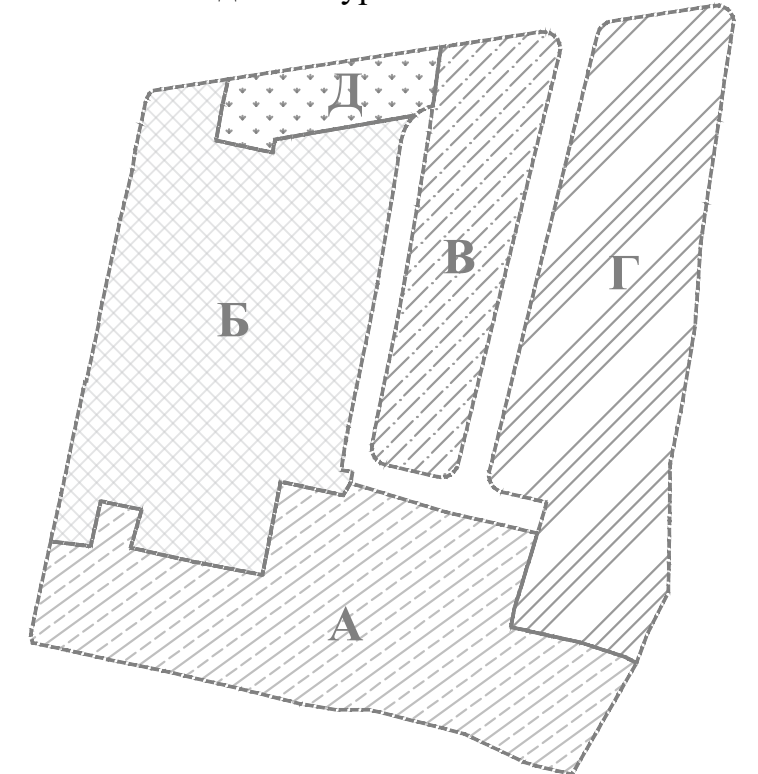


шема поделе на урбанистичке блокове



## ГРАД КРУШЕВАЦ



положај планског подручја  
у односу на план вишег рада

### ЛЕГЕНДА

- Граница плана
- Граница катастарске парцеле
- Граница катастарске општине
- Фактичко стање
- Граница урбанистичких подела
- 5.2.2. Ознака урбанистичких подела
- Граница урбанистичког блока
- А, Б. Ознаке урбанистичких блокова
- Вучачки поток-отворени канал
- Зацељени Вучачки поток
- НАМЕНА ПОВРШИНА
  - Породично становање
  - Вишепородично становање
  - Зелене површине
  - Железничко подручје
- САОБРАЋАЈНА ИНФРАСТРУКТУРА
  - Улица у насељу - постојећа
  - Прилазни пут - постојећи
  - Улица у насељу - планирана
  - Пристапни пут - планирани
  - Пешачка стаза - планирана
  - Једноколосечна железничка пруга - постојећа
- ЗАШТИТНИ ПОЈАСЕВИ ЛИНИЈСКИХ ИНФРАСТРУКТУРНИХ КОРИДОРА
  - Пружни појас (6м од осе крајњег колосека)
  - Инфраструктурни појас железничке инфраструктуре (25м од осе крајњег колосека - зона забране изградње)
  - Заштитни пружни појас (100м од осе крајњег колосека)

ОБЕРАВА  
Председник Комисије за планирање  
Органи надлежни за послове  
урбанистичког планирања



ЈАВНО ПРЕДУЗЕЋЕ ЗА УРБАНИЗАМ И ПРОЈЕКТОВАЊЕ КРУШЕВАЦ

### ПЛАН ДЕТАЉНЕ РЕГУЛАЦИЈЕ "СТАМБЕНО НАСЕЉЕ ЛАЗАРИЦА 4, БЛОК БЗ" У КРУШЕВЦУ

графички прилог:

### ПЛАН ЕЛЕКТРОЕНЕРГЕТИКЕ И ТК

руководилац израде:  
одговорни урбаниста:  
Данила Делјанин, дипл.инж.арх.  
лиценца број 200089206

обрађивач - електроенергетика:  
одговорни урбаниста:  
Драгослав Радојевић, дипл.инж.ел.

обрађивач - ТК:  
Слободан Николић, дипл.инж.ел.

размера:  
1:500

док. бр. (вер.):  
Н4

лист:  
06

- #### ТЕХНИЧКА И КОМУНАЛНА ИНФРАСТРУКТУРА
- ##### Електроенергетска инфраструктура
- Трафостаници 10/0,4 kV - планирана
  - Електроенергетски водови - постојећи
  - Електроенергетски вод 10kv - подземни - планирани
  - Електроенергетски вод 0,4kv - подземни - планирани
- ##### Електронска комуникациона инфраструктура
- ТК вод - постојећи - подземни
  - Кабловска ТК канализација - планирана
  - Оптички кабл - планирани - подземни